

EXCURSII ORGANIZATE DE PENSIUNEA CHERHANA

1. EXCURSIE LA PADUREA LETEA

- EXCURSIA SE FACE PE TRASEUL: Bratul Sulina – Dunarea Veche – Canal Magearu – Sat Letea si retur (durata excursiei este de 2 ore cu barca si 2 ore excursia cu masina pana la Padurea Letea – excursia cu masina la Padurea Letea este aproximativ **30 LEI/ pers.**).

Drumul spre Letea este un traseu cu peisaje superbe in care se pot admira frumusetiile Deltei Dunarii. In drumul spre Letea se intra pe bratul vechi al Dunarii denumit si Dunarea Veche unde pe vremuri exista Vama Turceasca si Podul Turcului. Se intra pe canalul Magearu, iar apoi se



ajunge in Traditionalul Sat Letea. Letea, satul pitoresc de pe grindul cu același nume din Delta Dunării, este locuit de urmașii cazacilor zaporojeni care s-au refugiat aici la începutul secolului al XVIII-lea. Fugarii, numiți haholi, adică ucrainenii din Austro-Ungaria, au venit pe insulă cu obiceiurile lor cu tot. In Satul Letea se poate admira

arhitectura veche care s-a conservat de-a lungul timpului.

Pădurea Letea este o arie protejată de interes național si este cea mai veche rezervație naturală din România. Ea începe din nordul satului Letea și se întinde pe suprafață de 5246,8 ha[3], din care 2.825 ha intră în categoria zonelor strict protejate și a fost în atenția oamenilor de știință încă din anul 1930, când a fost pusă sub ocrotire. Din anul 1938, o suprafață de aproape 500 ha a fost declarată Rezervație naturală, în zona cunoscută sub numele de „Hasmacul Mare”.



Padurea s-a dezvoltat sub forma unor fasii late (“hasmacuri”) in spatiile dintre dunele de nisip si este formata din stejar de lunca, stejar

brumariu, plop alb, frasin de lunca, tei alb. O caracteristica a padurii o constituie abundenta de plante cataratoare: vita salbatica, hameiul, curpenul de padure si nu in ultimul rand liana greceasca (Periploca graeca), cea care da padurii un aspect mediteranean. Totodata, aici au fost identificate

peste 2.000 de specii de insecte, vipera de nisip (*Vipera ursinii*), vulturul codalb (*Haliaeetus albicilla*) - care cuibărește aici, trei specii de soim, corbul, etc. Aici se găsesc 500 de specii de plante și peste 3.000 de specii de animale, adică peste 70% din speciile de animale din Rezervația Biosferei Delta Dunării, grindul Letea fiind considerat de specialiști drept unul din cele mai interesante medii naturale din România.

Toate aceste specii de plante și animale, unele dintre ele foarte rare sau cu caracteristici deosebite au făcut ca această pădure să necesite o atenție deosebită pentru conservarea și păstrarea valorilor ei naturale. Cea mai veche rezervație naturală din România, Letea este singurul loc din Europa în care se întâlnesc liane. De asemenea, este cea mai nordică pădure subtropicală din Europa.

Ambarcațiune CORSAR 730 (capacitate maximă 11 persoane)	Cost: 120 LEI/PERS (min. 6 persoane)
Ambarcațiune CORSAR 630 (capacitate maximă 8 persoane)	Cost: 100 LEI/PERS (min. 4 persoane)
Ambarcațiune QUICK SILVER 645 ACTIV (capacitate maximă 6 persoane)	Cost: 180 LEI/PERS (min. 4 persoane)
Ambarcațiune tip CATAMARAN (capacitate maximă 9 persoane)	Cost: 120 LEI/PERS (min. 6 persoane)



2. EXCURSIE LACURI SI MILA 23

- EXCURSIA SE FACE PE TRASEUL: Dunarea Veche – Canal Bogdaproste – Lac Bogdaproste – Lac Laamiaza – Lac Trei Iezere – Lac Radacinos – Canal Eracle – Sat Mila 23 – Vizitare Sat Mila 23 – retur pe Dunarea Veche (durata excursiei este de aproximativ 3 ore).



Pe traseul pana la Satul Mila 23 se viziteaza canale si lacuri din Delta Dunarii unde se intalnesc o multitudine de pasari, vietati, plante si peisaje mirifice. Traseul incepe pe bratul vechi al Dunarii denumit si Dunarea Veche unde pe vremuri exista Vama Turceasca si Podul Turcului. Se viziteaza Canalul Bogdaproste care face legatura intre Dunarea veche si lacul Bogdaproste, un canal foarte des vizitat de pasionatii de pescuit si de pescari. Lacul Trei Iezere, cunoscut pe unele harti mai vechi sub denumirea de Trei Ozere, este unul dintre cele mai frumoase ansambluri de lacuri din Delta de Nord. Denumirea Lacului – Trei Iezere – provine tocmai datorita acestui veritabil “ansamblu de lacuri” din Delta de Nord, ansamblu format de Lacurile (de la E la V) La Amiaza, Cazanele si Lacul Radacinos (Corciovata sau Covaliova, asa cum mai este cunoscut). Lacul Trei Iezere este un lac putin adanc pe ape medii adancimea lui nedepasind 1.0 – 1.5 m. Malurile lacului sunt in general instufate, nepermitand camparea. Lacul Trei Iezere este o veritabila poarta de acces in Delta de Nord. Mai mult, situat



aproape de Crisan, constituie o destinatie absolut deosebita prin peisajele pe care le ofera. O vizita pe Lacul Trei Iezere, mai ales primavara, poate oferi o experienta deosebita legata de solitudinea si linistea Deltei Dunarii. Lacul Radacinos este unul dintre cele mai dificile si salbatice lacuri. Pe acest lac veti descoperi minunatiile de nuferi, dar si coloniile de pelicani lebede, pescarusi, egrete etc.

Mila 23 este un sat in partea de nord a judetului Tulcea, in Delta Dunarii, la 53 km de Tulcea, pe bratul Dunarea Veche, ce se desprinde spre stanga din bratul ce duce la Sulina, cam la jumatatea distantei intre Tulcea si Marea Neagra. Este accesibil numai pe calea apei. Numele localitatii Mila 23 provine de la mila marina ce era alocata zonei, marcand distanta pe vechiul brat Sulina. Satul Mila 23, sat tipic pescaresc, este singura asezare lipoveneasca ce a luat fiinta in delta la sfarsitul secolului trecut si care, in ciuda numeroaselor inundati, a stiut sa-si pastreze sarmul arhaic, oferind si astazi o imagine autentica a pitorescului in satele pescaresti si a unui mod de viata neschimbat de secole.

Ambarcatiune CORSAR 730 (capacitate maxima 11 persoane)	Cost: 150 LEI/PERS (min. 6 persoane)
Ambarcatiune CORSAR 630 (capacitate maxima 8 persoane)	Cost: 110 LEI/PERS (min. 4 persoane)
Ambarcatiune QUICK SILVER 645 ACTIV (capacitate maxima 6 persoane)	Cost: 200 LEI/PERS (min. 4 persoane)
Ambarcatiune tip CATAMARAN (capacitate maxima 9 persoane)	Cost: 150LEI/PERS (min. 6 persoane)
Ambarcatiune LAGUNA 480 (capacitate maxima 3 persoane)	Cost: 125 LEI/PERS (min. 2 persoane)

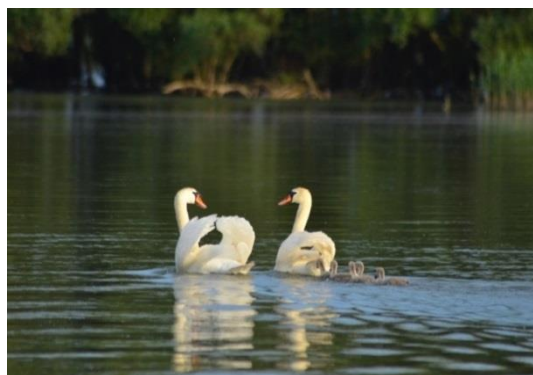


3. EXCURSIE LACURI SI CANALE IN VECINATATEA PENSIUNII

- EXCURSIA SE FACE PE TRASEUL: Canalul Lung – Lac Obretinul Mic – Lac Obretinciuc – Canal Litcov – Lac Cuibina – Canal Litcov – Canal Caraorman – Lac Iacob – retur Canal Caraorman (durata excursiei este de aproximativ 3 ore)

Satul Crisan reprezinta un veritabil nod de plecare spre localitati din toata Delta astfel: spre nord catre Chilia Veche, balta Matita, Mila 23, spre sud catre satul Caraorman si bratul Sfantu Gheorghe spre vest catre Tulcea, iar spre est catre Sulina. Pesuniua Cherhana, situata la inceputul Satului Crisan, este incojurata de lacuri si canale cu peisaje magnifice din Delta Dunarii. Vizitarea acestora incepe pe Canalul Lung, care pe vremuri se numea Obretin. Cand s-a sapat canalul Sulina, Obretin s-a divizat in Obretinul Mic si Obretinul Mare.

Traseul se continua pe Obretinul Mic pana la Obretinciuc. Obretinciuc era un lac inchis, dar un pescar poreclit “cap de lemn” a sapat la lopata garla dintre cele doua lacuri, Obretinul Mic si Obretinciuc, si asa in ziua de astazi se poate vizita. Traseul continua pe Canalul Litcov, un canal care era folosit ca ruta alternative de germani in al doilea razboi mondial. Canalul Litcov, unul dintre cele mai lungi canale din Delta Dunarii dar cu siguranta cel mai lung canal din Delta Centrala, poate fi impartit in 3 sectoare distincte : **Sectorul vestic**, intre Litcov “0” si intersectia cu Canalul Filat, **Sectorul central (Litcovul “pescaresc”)**, intre intersectia cu Canalul Filat si intersectia cu Canalul Isac si **Sectorul estic (Litcovul “turistic”)**, intre intersectia cu Canalul



Isac si iesirea Canalului Litcov in Canalul Crisan. Acest canal este o importanta cale de comunicare care strabate Delta Centrala, avand multiple lucruri de oferit turistilor care il strabat, de la peisaje deosebite pana la multimea de pasari care ii populeaza malurile. Lacul Cuibina este de asemenea un super loc din Delta Dunarii, cunoscut pentru cuiburile de lebede.

Ambarcatiune CORSAR 730 (capacitate maxima 11 persoane)	Cost: 150 LEI/PERS (min. 6 persoane)
Ambarcatiune CORSAR 630 (capacitate maxima 8 persoane)	Cost: 110 LEI/PERS (min. 4 persoane)
Ambarcatiune QUICK SILVER 645 ACTIV (capacitate maxima 6 persoane)	Cost: 200 LEI/PERS (min. 4 persoane)
Ambarcatiune tip CATAMARAN (capacitate maxima 9 persoane)	Cost: 150LEI/PERS (min. 6 persoane)
Ambarcatiune LAGUNA 480 (capacitate maxima 3 persoane)	Cost: 125 LEI/PERS (min. 2 persoane)

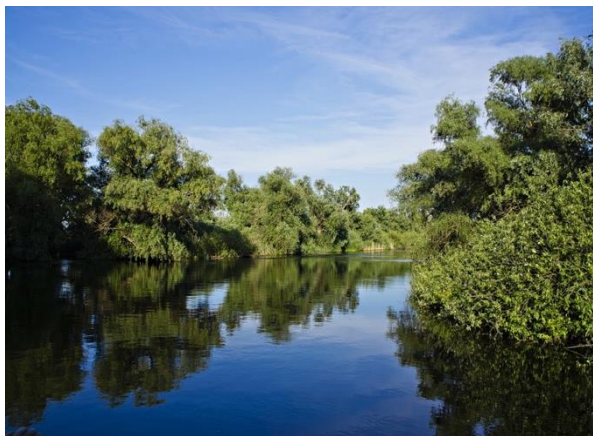


4. EXCURSIE TULCEA – CRISAN SAU CRISAN –TULCEA PRIN DELTA DUNARII

- EXCURSIA SE FACE PE TRASEUL: Bratul Tulcea – Canal 36 – Canal Sireasa Nord – Lac La Cotete – canal 36 – Canal Sireasa Sud – Canal Sontea – Lac Nebunu – Lac Baclanesti – Canal Olguta – Dunarea Veche – Mila 23 – Dunarea Veche - Crisan (durata excursiei este de aproximativ 2 ore si jumatate).

Pe traseul Tulcea – Crisan prin Delta Dunarii se strabat bratul Tulcea, 6 canale, 3 Lacuri, Mila 23 si Dunarea Veche, locuri veritabile ale Deltei Dunarii. Canalul 36 este unul c de pescuit foarte cunoscut pescarilor din Delta Dunarii. Poate si din considerentul ca este aproape de orasul Tulcea, deci fiind destul de accesibil.

Canalul are o latime medie de aproximativ 15 metri si o lungime de 11 km si face legatura dintre bratele Tulcea si Chilia. Canalul Sireasa incepe din treimea nordica a marelui Canal Mila 36 si sfarseste spre vest in malul digului care sustine drumul DJ222N. Canalul Sireasa are un aspect larg, cu maluri ferme dar instufate, impadurite cu salcii in prima jumatate si cu plop



pe malul nordic in a doua jumatate. **Lacul Nebunu** este unul dintre numeroasele ochiuri de apa formate la varsarea **Dunarii** in **Marea Neagra**, pe suprafata frumoasei **Delte a Dunarii**, un loc unic in Europa prin peisajele si biodiversitatea intalnita in acest spatiu natural. **Lacul Nebunu** se desfasoara pe o suprafata de aproximativ 115 hectare si face parte dintr-un mic spatiu protejat de lege, fiind inclus in **Complexul de Lacuri Sontea – Fortuna**. In spatele denumirii acestui lac sta o legenda, mai mult sau mai putin adevarata. Se spune ca localnicii au “botezat” acest lac dupa un pescar care isi petrecea cea mai mare parte a timpului pe malul acestui lac din **Delta Dunarii**, sfarsind prin a innebuni de singuratate. In timp, localnicilor le-a ramas intiparita in memorie denumirea de “lacul nebunului”. **Lacul Baclanesti** are intrare de pe Canal Sontea Inconjurata de o bogata vegetatie, lacul Baclanesti este unul dintre cele mai mari si cel mai vizitat de catre turistii care se afla pentru prima oara in Delta. Din barca cu care este transportat turistul, poate



observa contempla pelicanii, berzele sau egretele din Delta Dunarii. Lacul Baclanesti ofera turistilor care le aleg drept atractie surprinderea unor momente din ecosistemul viu si natural al Deltei. Pe lacul Baclanesti se poate pescui la stiuca si biban.

Mila 23 este un sat in partea de nord a judetului Tulcea, in Delta Dunarii, la 53 km de Tulcea, pe bratul Dunarea Veche, ce se desprinde spre stanga din bratul ce duce la Sulina, cam la jumatatea distantei intre Tulcea si Marea Neagra. Este accesibil numai pe calea apei. Numele localitatii Mila 23 provine de la mila marina ce era alocata zonei, marcand distanta pe vechiul brat Sulina. Satul Mila 23, sat tipic pescareasc, este singura asezare lipoveneasca ce a luat fiinta in delta la sfarsitul secolului trecut si care, in ciuda numeroaselor inundati, a stiut sa-si pastreze sarmul arhaic, oferind si astazi o imagine autentica a pitorescului in satele pescaresti si a unui mod de viata neschimbat de secole.

Ambarcatiune COR SAR 730 (capacitate maxima 11 persoane)	Cost: 150 LEI/PERS (min. 6 persoane)
Ambarcatiune QUICK SILVER 645 ACTIV (capacitate maxima 6 persoane)	Cost: 200 LEI/PERS (min. 5 persoane)



5. EXCURSIE LA SFANTUL GHEORGHE

- EXCURSIA SE FACE PE TRASEUL: Canal Caraorman – Canal Puiu – Lac Puiu – Canal Mocansca – Lac Herenciuc – Bratul Sfântul Gheorghe – Sat Sfântul Gheorghe – Vizitare Sat Sfântul Gheorghe – Varsarea Dunării în Marea Neagră (durata excursiei este de aproximativ 6 ore).

Traseul spre satul Sfântul Gheorghe începe pe Canalul Caraorman. **Canalul Caraorman** se află în Delta Dunării și este unul din locurile preferate ale pescarilor, deoarece are posibilitatea de a prinde o gamă variată de pește. Canalul a fost creat la începutul anilor 1980, când Ceaușescu își dorea să transforme Caraormanul în cel mai mare centru economic din Delta. Canalul Mocansca reprezintă o cale de acces facilă între Lacurile Puiu (situat în NE) și Erenciuc (situat în SV). Malurile Canalului Mocansca alternează, sunt când înstufate, când împadurite, însă permit arareori acostarea, întrucât și în zonele împadurite, salciile cresc practic direct din apă. Lacul Erenciuc este unul dintre cele mai frumoase și mai interesante lacuri ale Deltei. Situat la aproximativ 70 de kilometri de Tulcea (în linie dreaptă).

Sfântul Gheorghe poartă numele celui mai vechi braț al Dunării, adăpostind în jur de 1000 de locuitori. Aici, casele modeste, biserica și ulițele contrastează din ce în ce mai mult în ultimul timp cu noile facilități ale satului devenit încet, încet, stațiune.

Sfântul Gheorghe atrage de asemenea prin una dintre ultimele plaje sălbatice din România. Cu o întindere de 14 kilometri, plaja adăpostește, printre cearșafuri și colace, bovinele sătenilor venite să se adape, precum și o populație de câteva zeci de cai sălbatici care, împreună cu cei din pădurea Letea, sunt ultimii din specia lor în Europa.



O altă bogăție a Deltei este marea diversitate de specii de păsări care populează și zona din jurul satului Sfântu Gheorghe. O simplă plimbare cu barca pe canalele Dunării dezvăluie o priveliște liniștitoare, împânzită cu pelicani, pescăruși, egrete, cormorani sau albatroși.

Cel mai mare ținut mlăștinos al Europei este unic și prin marea întindere de stufăriș (una dintre cele mai mari din lume), alături de sălcii, papură, ferigi de apă, dar și o mare populație de nuferi, localnicii chiar oferindu-le turiștilor plimbări cu barca numite ‘la nuferi’. Datorită vegetației bogate, în zona Sfântu Gheorghe trăiește și o populație semnificativă de rate sălbatice, una dintre puținele specii de păsări care pot fi vânată în zonă.

Varsarea Dunării în Marea Neagră este unul dintre cele mai spectaculoase locuri de vizitat în Delta Dunării. Imaginile pe care Dunărea le face la vărsarea în Marea Neagră sunt fascinante. Culori diferite se amestecă și totuși fiecare își păstrează autonomia.

Ambarcatiune CORSAR 730 (capacitate maxima 11 persoane)	Cost: 150 LEI/PERS (min. 6 persoane)
Ambarcatiune QUICK SILVER 645 ACTIV (capacitate maxima 6 persoane)	Cost: 200 LEI/PERS (min. 5 persoane)



6. EXCURSIE LA SULINA PRIN DELTA DUNARII

- EXCURSIA SE FACE PE TRASEUL: Canal Caraorman – Canal Puiu – Lac Rosu – Lac Rosulet – Canal Busurca- Sulina – Vizitarea orasului Sulina – Canal Cardon – Canalul Sondei – Canal Magiaru – Dunarea Veche – Crisan (durata excursiei este de aproximativ 8 ore).

Traseul spre satul Sfantul Sulina incepe pe Canalul Caraorman. **Canalul Caraorman** se afla in Delta Dunarii si este unul din locurile preferate ale pescarilor, deoarece au posibilitatea de a



prinde o gama variata de peste. Canalul a fost creat la inceputul anilor 1980, cand Ceausescu isi dorea sa transforme Caraormanul in cel mai mare centru economic din Delta.

Pe la jumătatea secolului 19, Sulina era cel mai important port de pe coasta de vest a Mării Negre iar din 1870 a fost primul Porto Franco (port liber) al României. Ici existau 8 reprezentanțe consulare, multe companii de navigație, 2 spitale moderne, palatul administrativ al Comisiei Europene a Deltei Dunării, teatru, tipografie, cazino. Marinari, comercianți și afaceriști din lumea întreagă se adunau aici ca să pună lumea la cale. Primul Război Mondial a oprit și a distrus aproape în totalitate orașul. **Farul Vechi din Sulina** a fost construit în 1869, are 17 metri înălțime și este astăzi muzeu ce poate fi vizitat **Palatul Comisiei Europene a Dunării**. Aceasta este una dintre cele mai impunătoare clădiri ale orașului (construită în perioada 1856 – 1858) și este simbolul creșterii economice și sociale a orașului Sulina. **Biserica Sf. Alexandru și Sf. Nicolae**. Nu ai cum să o ratezi, această biserică este chiar pe faleză. A fost construită pe la sfârșitul secolului 19, între timp s-a degradat (poți vedea că e înconjurată acum de schele pentru renovare) dar arată foarte bine pe malul Dunării. **Cimitirul** dinspre plajă e singurul cimitir marin din estul Europei. Pe vremuri el se afla chiar pe malul mării însă între timp s-au depus aluviuni iar acum marea s-a îndepărtat un pic. Acolo poți să vezi morminte de pirați, de prințese, musulmani, evrei, catolici, protestanți, ortodocși – toți își găsesc ordihna în cimitirul de la Sulina.



Aproape de vărsarea Dunării în Marea Neagră vei vedea farul nou, înalt de 48 de metri – amplasat aproape de capătul digului de sud al gurii Canalului Sulina. În apropiere este și farul vechi de pe digul de nord ce a fost construit în 1887. Lucrările de prelungire în mare a digurilor gurii Canalului Sulina, începute în 1922, au oprit utilizarea acestui far. În timpul celui de-al Doilea Razboi

Mondial, farul a devenit punct de observație utilizat de către marina militara germană. Astăzi, farul vechi este obiectiv turistic. Plaja din Sulina, spre deosebire de alte plaje din Romania are nisipul fin (nu ca in Mamaia sau Costinesti), iar in ceea ce priveste apa marii putem afirma ca din 30 in 30 de metri sunt bancuri de nisip

Ambarcatiune CORSAR 730 (capacitate maxima 11 persoane)	Cost: 200 LEI/PERS (min. 6 persoane) + Optional 50 LEI/PERS pentru vizitarea Gurii de varsare a Dunarii in Marea Neagra
Ambarcatiune CORSAR 630 (capacitate maxima 8 persoane)	Cost: 200 LEI/PERS (min. 4 persoane)
Ambarcatiune QUICK SILVER 645 ACTIV (capacitate maxima 6 persoane)	Cost: 300 LEI/PERS (min. 4 persoane) + Optional 50 LEI/PERS pentru vizitarea Gurii de varsare a Dunarii in Marea Neagra
Ambarcatiune tip CATAMARAN (capacitate maxima 9 persoane)	Cost: 250 LEI/PERS (min. 6 persoane)

7. EXCURSIE LA SULINA PE BRATUL SULINA

- EXCURSIA SE FACE PE TRASEUL: Bratul Sulina – Sulina – Vizitarea Orasului Sulina - Retur (durata excursiei este de aproximativ 3 ore) - O ruta alternativa si mult mai rapida pana la Sulina

Pe la jumătatea secolului 19, Sulina era cel mai important port de pe coasta de vest a Mării Negre iar din 1870 a fost primul Porto Franco (port liber) al României. Ici existau 8 reprezentanțe consulare, multe companii de navigație, 2 spitale moderne, palatul administrativ al Comisiei Europene a Deltei Dunării, teatru, tipografie, cazino. Marinari, comercianți și afaceriști din lumea întreagă se adunau aici ca să pună lumea la cale. Primul Război Mondial a oprit și a distrus aproape în



totalitate orașul. **Farul Vechi din Sulina** a fost construit în 1869, are 17 metri înălțime și este astăzi muzeu ce poate fi vizitat **Palatul Comisiei Europene a Dunării**. Aceasta este una dintre cele mai impunătoare clădiri ale orașului (construită în perioada 1856 – 1858) și este simbolul creșterii economice și sociale a orașului Sulina. **Biserica Sf. Alexandru și Sf. Nicolae**. Nu ai cum să o ratezi, această biserică este chiar pe faleză. A fost construită pe la sfârșitul secolului 19, între timp s-a degradat (poți vedea că e înconjurată acum de schele pentru renovare) dar arată foarte bine pe malul Dunării. **Cimitirul** dinspre plajă e singurul cimitir marin din estul Europei. Pe vremuri el se afla chiar pe malul mării însă între timp s-au depus aluviuni iar acum marea s-a îndepărtat un pic. Acolo poți să vezi morminte de pirați, de prințese, musulmani, evrei, catolici, protestanți, ortodocși – toți își găsesc ordihna în cimitirul de la Sulina. Aproape de vărsarea Dunării în Marea Neagră vei vedea farul nou, înalt de 48 de metri – amplasat aproape de capătul digului de sud al guri Canalului Sulina. În apropiere este și farul vechi de pe digul de nord ce a fost construit în 1887.



Lucrările de prelungire în mare a digurilor gurii Canalului Sulina, începute în 1922, au oprit utilizarea acestui far. În timpul celui de-al Doilea Razboi Mondial, farul a devenit punct de observație utilizat de către marina militara germană. Astăzi, farul vechi este obiectiv

turistic. Plaja din Sulina, spre deosebire de alte plaje din Romania are nisipul fin (nu ca in Mamaia sau Costinesti), iar in ceea ce priveste apa marii putem afirma ca din 30 in 30 de metri sunt bancuri de nisip

Ambarcatiune CORSAR 730 (capacitate maxima 11 persoane)	Cost: 125 LEI/PERS (min. 6 persoane) + Optional 50 LEI/PERS pentru vizitarea Gurii de varsare a Dunarii in Marea Neagra
Ambarcatiune QUICKSILVER 645 ACTIV (capacitate maxima 6 persoane)	Cost: 200 LEI/PERS (min. 4 persoane) + Optional 50 LEI/PERS pentru vizitarea Gurii de varsare a Dunarii in Marea Neagra

8. TRANSFER MURIGHIOL – CRISAN SAU CRISAN – MURIGHIOL

- EXCURSIA SE FACE PE TRASEUL: Canal Caraorman – Canal Ceamurlia – Canal Litcov – Canal Isac – Lac Isac – Lac Uzlina – Canal Uzlina – Bratul Sfantul Gheorge – Murighiol Debarcader (durata excursiei este de aproximativ 1 ora).



Traseul incepe pe canalul Caraorman. **Canalul Caraorman** se afla in Delta Dunarii si este unul din locurile preferate ale pescarilor, deoarece au posibilitatea de a prinde o gama variata de peste. Canalul a fost creat la inceputul anilor 1980, cand Ceausescu isi dorea sa transforme

Caraormanul in cel mai mare centru economic din Delta. Pe acest traseu se viziteaza 5 canale si 2 lacuri si este un traseu salbatic in care se pot admira fauna si flora Deltei Dunarii.

Ambarcatiune CORSAR 730 (capacitate maxima 11 persoane)	Cost: 120 LEI/PERS (min. 6 persoane)
Ambarcatiune CORSAR 630 (capacitate maxima 8 persoane)	Cost: 100 LEI/PERS (min. 4 persoane)
Ambarcatiune QUICK SILVER 645 ACTIV (capacitate maxima 6 persoane)	Cost: 180 LEI/PERS (min. 4 persoane)
Ambarcatiune tip CATAMARAN (capacitate maxima 9 persoane)	Cost: 140 LEI/PERS (min. 6 persoane)

9. TRANSFER TULCEA – CRISAN

Ambarcatiune CORSAR 730 (capacitate maxima 11 persoane)	Cost: 125 LEI/PERS (min. 6 persoane)
Ambarcatiune QUICK SILVER 645 ACTIV (capacitate maxima 6 persoane)	Cost: 200 LEI/PERS (min. 4 persoane)

